

SCHAU KASTL



Themen in diesem Schaukastl:

- Versicherungsdienst – Versichert? JA! Aber richtig?
- Unsere Kinder – Münchner Kinder-Schickeria
- Unsere Kunden – Münchens zweitgrößte Privatbrauerei
- www.raiba-muc-sued.de – Besuchen Sie unsere neue Online-Filiale
- Bargeld-Handling – Die Cash-Manager
- Kapitalanlagen – Der Euro und sein Niedrigzinsumfeld

Mit Sonderbeilage: Versicherungsdienst

Verehrte Mitglieder und Kunden,

Endlich ist er da. Der Sommer! Und zu einem richtigen Sommer gehört auch ein gutes Bier. Wie wäre es z. B. mit einer frischen Halbe „Giesinger Erhellung“. Drei mutige Münchner Unternehmer verwirklichten 2008 ihre Vision: „Wir wollen dem Münchner wieder sein Münchner Bier einschenken“. Das war die Geburtsstunde der Giesinger Brauerei. Wir stellen Ihnen heute die Brauerei und die Menschen hinter dem Unternehmen vor. Es freut uns besonders, dass wir den Neubau der Brauerei mit Bräustüberl und Biergarten am Giesinger Berg mit einem innovativen Finanzierungsprojekt begleiten können.

Wer einen Kredit braucht, z. B. für den Kauf einer Wohnung, der freut sich über die historisch niedrigen Zinsen. Wer sein Geld aber sicher und liquide anlegen möchte, dem sind die niedrigen Zinsen eher ein Graus. Wir zeigen Ihnen in diesem Schaukastl Möglichkeiten auf, wie Sie das Beste aus den niedrigen Zinsen machen können und Ihr Geld trotzdem sicher anlegen können. Auf die richtige Strategie bei niedrigen Zinsen und die richtige Mischung der Geldanlagen kommt es an.

Versichert sind wir alle! Versichert haben wir auch fast alles! Aber sind wir und unsere Vermögenswerte auch richtig versichert? Es lohnt sich immer, in regelmäßigen Abständen alle Versicherungen zu überprüfen. Stimmen Beitrag und Leistung noch überein?



Reinhard Andres, Heinz Schneider (Vorstandsvorsitzender) und Werner Nottensteiner

Haben sich an den Versicherungsgrundlagen Änderungen ergeben? Habe ich womöglich die falschen Versicherungen und im Falle des Falles stehe ich ohne Schutz da? Viele Fragen, auf die wir Ihnen mit unserem Versicherungs-Check die richtigen Antworten geben. Heute stellen wir Ihnen unsere Kolleginnen und Kollegen aus dem Versicherungsdienst unserer Bank vor und sagen Ihnen, was wir für Sie tun können. Damit Sie ruhig schlafen können und im Versicherungsfall auch gut und richtig abgesichert sind.

Trotz aller elektronischen Zahlungsmittel liebt der Deutsche sein Bargeld. Für Sie als Händler bedeutet das unter Umständen aber auch, dass jeden Abend das Bargeld zur Bank gebracht werden muss. Das ist aufwendig und nicht ohne Risiko. Die Lösung ist unser Kassentresor in Ihrem Geschäft. Kein Risiko mehr und sofortige Gutschrift auf dem Konto, auch wenn sich das Bargeld noch im Tresor in Ihrem Unternehmen befindet. Lesen Sie, wie

wir Ihnen Ihr Bargeldmanagement abnehmen können.

Nichts ist beständiger als der Wandel. Das gilt besonders für das Internet. Was vor zwei Jahren noch Stand der Technik war, ist heute angesichts des technischen Fortschritts schon ein alter Hut. Mit unserem neuen Internetauftritt präsentieren wir uns auch im World-Wide-Web mehr denn je als moderne, innovative und trotzdem persönliche Bank. Besuchen Sie unsere neue Online-Filiale im Internet unter www.raiba-muc-sued.de.

Das ist nur eine kleine Auswahl der spannenden Themen in dieser Schaukastl-Ausgabe. Viel Spaß beim Lesen und Entdecken. Wir freuen uns, wenn Ihnen unsere Themenauswahl gefällt.

*Ihr Vorstand der
Raiffeisenbank München Süd eG
Heinz Schneider, Reinhard Andres
und Werner Nottensteiner*

Nicht vergessen!

Am 23. Oktober 2013 findet unsere diesjährige Mitgliederversammlung „Schloss“ statt. Wir freuen uns, Prof. Dr. Roman Herzog als Gastredner begrüßen zu dürfen. Die persönlichen Einladungen versenden wir in den nächsten Tagen an unsere Mitglieder.





Versichert? JA! Aber richtig?

Diese Fragen, besonders in dieser Reihenfolge, erleben wir täglich bei unseren Kundengesprächen. Die entscheidende Frage, die sich jeder stellt: „IST DAS ALLES RICHTIG, WAS ICH DA HABE?“

Natürlich ist jeder versichert, meist hat man auch einen Makler oder Berater seines Vertrauens und das oft schon jahrelang! Manchmal hat man seinen Vertreter aber auch schon lange nicht mehr gesehen oder stellt sich schon seit längerem die Vertrauensfrage.

Wann wurden Ihr privater Versicherungsschutz, die betrieblichen Versicherungen oder die persönliche Altersvorsorge zuletzt überprüft? Ist Ihr bisheriger Ansprechpartner fachlich noch auf dem aktuellen Stand? Denn auch hier gilt der Grundsatz: Vertrauen ist gut – Kontrolle ist besser.

Haben Sie keinen Berater mehr für Ihre bestehenden Versicherungen, übernehmen wir das gerne für Sie. Ihre bestehenden Versicherungen, gleich welcher Gesellschaft, übertragen wir dann in unseren Betreuungsbestand und kümmern uns künftig darum. Damit ist z. B. gewährleistet, dass keine Ihrer guten, bestehenden älteren Verträge gekündigt werden. Da, wo wir z. B. aufgrund

geänderter staatlicher Förderungen oder gesetzlicher Neuregelungen bei Ihren Verträgen Optimierungsbedarf sehen, informieren wir Sie und erstellen Ihnen unverbindlich Vorschläge.

Unseren Kunden ist oftmals gar nicht bekannt, dass es in der Raiffeisenbank München-Süd eG neben der Beratung in Bankangelegenheiten auch kompetente Ansprechpartner im Bereich Versicherungen gibt.

Jeder unserer Mitarbeiter im Versicherungsdienst ist auf seinem Spezialgebiet ein Fachmann. Dafür sorgen wir mit entsprechenden Qualifikationen, Ausbildungsmaßnahmen und besonders der Spezialisierung auf einzelne Bereiche.

Was können wir für Sie tun? Lassen Sie es uns wissen und kommen Sie direkt oder über Ihren Berater auf uns zu.

Wir freuen uns auf Sie!
Ihr Versicherungsdienst

...und das meinen unsere Kunden.

„Der Versicherungsdienst der Raiffeisenbank München-Süd eG überzeugt mich persönlich als langjährigen Kunden durch kompetente und zuverlässige Beratung bei und vor allem auch nach Vertragsabschluss.“

Als ganz besonderen Vorteil sehe ich die enge Zusammenarbeit zwischen der Bank und der Versicherung; es vereinfacht z. B. enorm die Beschaffung von Versicherungswerten für den Fall einer anstehenden Finanzierung oder Umschuldung bei der Bank oder für eine Selbstauskunft.

Den direkten Draht zu meinem Berater und die kurzen Dienstwege empfinde ich, mit dem guten Gefühl, dass hier in meinem Sinne gehandelt wird, als sehr große Entlastung für mich und lässt mich beruhigt in die nahe und ferne Zukunft blicken.“

Elke Herrán del Val,
Steuerkanzlei

„Seit 1. Januar 2011 werden wir vom Versicherungsdienst der Raiffeisenbank München-Süd eG betreut für folgende Bereiche: Betriebshaftpflicht, Umwelthaftpflicht, Maschinenversicherung, Gewerbeversicherung, KFZ-Versicherung, Unfallversicherung und Rechtsschutzversicherung.“

Mit der Beratung in Versicherungsfragen sowie der Bearbeitung von Schadensmeldungen durch das Versicherungsteam sind wir äußerst zufrieden. Unsere Anliegen werden sofort erledigt.

Auch die preisliche Situation gegenüber den Vorversicherungen hat sich zu unserem Vorteil dargestellt.

Fazit: Wir können den Versicherungsdienst der Raiffeisenbank München-Süd sehr empfehlen.“

Albert Saiger GmbH
Elektro-Unternehmung



Heinz Schneider (Vorstandsvorsitzender) bei der Übergabe des Schecks an die Diakonie Hasenberg!

Spendenübergabe in der Münchner Kinder-Schickeria

Anlässlich einer Spende in Höhe von 5000,- Euro von der Raiffeisenbank München-Süd eG und der Raiffeisen | Schulze-Delitzsch Stiftung Bayerischer Genossenschaften an die „Kinder-Schickeria“ begrüßten Kinder die großzügigen Förderer mit einer Mini Mode-Performance.

Der Stadtteil Hasenberg ist ein sozialer Brennpunkt in München. Hier leben im Vergleich zu anderen Stadtteilen überdurchschnittlich viele Alleinerziehende, kinderreiche Familien sowie Migrantin-

nen und Migranten in Armut. Für diese Menschen bietet der Secondhand-Laden der Diakonie Hasenberg eine günstige Einkaufsmöglichkeit.

Der Secondhand-Laden „Kinder-Schickeria“ der Diakonie Hasenberg! existiert seit gut einem Jahr auf der Nordheide und wird vorwiegend ehrenamtlich betrieben. Der Laden bietet Bewohnern und Bewohnerinnen aus dem Stadtbezirk Milbertshofen-Am Hart und angrenzenden Stadtteilen zu günstigen Preisen „alles rund ums Kind“: Kleidung, Schuhe, Bücher, Spiele, Stofftiere und Bilder.

Die Kinder-Schickeria ist aber mehr als nur ein Laden. Sie ist auch ein Treffpunkt und eine Anlaufstelle für Menschen aus dem Stadtteil. Gemeinsam mit der Raiffeisen | Schulze-Delitzsch Stiftung Bayerischer Genossenschaften haben wir das Projekt in diesem Jahr mit 5.000,- Euro unterstützt.

Das Geschäft lebt aber nicht nur von Geldspenden, sondern ist auf Sachspenden angewiesen. Mit der Unterstützung unserer Kunden möchten wir die ehrenamtlichen Helferinnen auch dabei unterstützen.

Am Weltspartag (30. Okt. 2013) haben Sie die Möglichkeit, alles rund ums Kind bei uns in den Geschäftsstellen abzugeben. Unser Hausmeister bringt Ihre Spenden dann in die Kinder-Schickeria. **Helfen Sie mit! Auf jeden Spender wartet ein kleines Dankeschön bei uns.**

Ehre, wem Ehre gebührt. Raiffeisenbank München-Süd eG ehrt langjährige Mitglieder



Die Vorstandmitglieder Heinz Schneider, Reinhard Andres und Werner Nottensteiner mit den langjährigen Mitgliedern der Raiffeisenbank München-Süd eG

Dieses Sprichwort nimmt die Raiffeisenbank München-Süd eG wörtlich und lud ihre Mitglieder ein, die vor 25, 40 oder über 50 Jahren der Genossenschaft beigetreten sind.

Herr Schneider, unser Vorstandsvorsitzender, begrüßte die Jubilare. Die Mitglieder bekamen eine Urkunde und eine Ehrennadel überreicht. Nach der offiziellen Ehrung lauschten die Mitglieder der Rechtsanwältin Julia Roglmeier und ihrem Vortrag zum Thema „Vorsorgevollmacht“. Abgerundet wurde der Abend durch ein gemeinsames Abendessen.

Wir freuen uns schon auf den nächsten Abend, an dem wir uns wieder für die langjährige Treue bei unseren Mitgliedern bedanken können.

GIESINGER BRÄU

Münchens zweitgrößte Privatbrauerei

Vor acht Jahren hatte Steffen Marx die Idee, sich mit einer kleinen Brauerei selbstständig zu machen. Eigentlich wollte er Fruchtbiere herstellen, entschied sich dann aber doch, es mit einem Hellen zu versuchen. Seither ist seine kleine Brauerei „Giesinger Bräu“ Kult in München.

Im Giesinger Bräu wird alles per Hand gemacht. Ein Brauvorgang dauert deshalb auch zwischen siebeneinhalb und neun Stunden. Dann kommt das Gebräu in den Gärkeller und landet schließlich im Lager, wo es in neun Zehn-Hektoliter-Tanks bei null Grad seinen Geschmack entwickelt. Weil das Bier unfiltriert ist und nicht wärmebehandelt, hält es sich nur vier Wochen.

Gebraut wird hier streng nach Reinheitsgebot: Hinein kommen die vier typischen Zutaten Wasser, Malz, Hopfen und Hefe. Den Treber, die festen Bestandteile, die im Läuterbottich zurückbleiben, verarbeitet ein Bäcker jeden Freitag zu 30 Laib Brot, die es ab 15 Uhr im Giesinger Bräu für 3,- Euro zu kaufen gibt. Der Rest kommt, weil der Treber so nahrhaft ist, in den Tierpark als Nahrungsergänzungsmittel – für Pinselohrschweine.

Die Giesinger Biermanufaktur führt die schönsten Biernamen der Stadt: „Untergiesinger Erhellung“ und „Giesinger Sternhagel“. Die meisten Liebhaber des Giesinger Biers sind Stammkunden. Sie holen sich ihren „Stoff“ bei den Herstellern oder wissen, wo man ihn noch bekommt.

Die Nachfrage nach dem Kultbier wird immer größer. Die bisherige Braustätte wurde deshalb zu klein. Diese bestand im Wesentlichen aus einer umgebauten Doppelgarage, einem Gärkeller und einem darunterliegenden Lagerkeller. Jetzt ist im Gebäudekomplex Martin-Luther-Straße 2 eine neue Braustätte



entstanden. Es ist geplant, zukünftig 5.000 hl Bier pro Jahr zu produzieren.

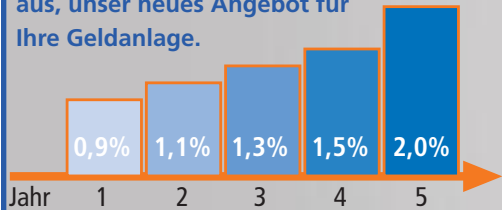
Dazu soll eine neue Brauanlage in den Räumlichkeiten errichtet werden und es soll ein Bräustüberl mit Innen- und Außenflächen entstehen, damit die Münchner/innen ihr Münchner Bier auch vor Ort probieren können, was bisher nicht möglich war. Die Anlagen sollen so konzipiert werden, dass möglichst alle Bereiche für Besucher zugänglich sind und somit eine Brauerei „zum Anfassen“ entsteht. Das Team vom Giesinger Bräu möchte seine Leidenschaft für die Braukunst mit den Kunden teilen.

Geschäftsführer Steffen Marx trägt diese Leidenschaft nicht nur im Herzen, sondern auch unter der Haut. Auf seinem rechten Oberarm hat er sich eine flächendeckende Hopfenranke und -dolde tätowieren lassen.

Das Ziel der jungen Brauerei und ihrer Geschäftsführer ist es, die Bier- und Braukultur in München wiederzubeleben und weiterzuentwickeln. Die Raiffeisenbank München-Süd eG ist stolz, dem Unternehmen auf seinem Weg zur Seite zu stehen und es tatkräftig zu unterstützen.

Sichere Zinsen für Ihre Geldanlage

Faire, garantierte Zinsen bis zu 2% p.a., schnelle Verfügbarkeit und keinerlei Kosten. Das zeichnet die **Zinstreppe** aus, unser neues Angebot für Ihre Geldanlage.

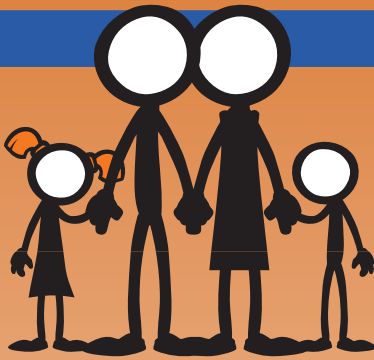


Das besondere daran – nach 12 Monaten können Sie bereits über Ihr Guthaben verfügen. Nach Ablauf dieser Zeit ist die Verfügbarkeit bei Ihrer **Zinstreppe** geregelt wie beim guten, alten Sparbuch. Der Unterschied ist: Verfügen Sie nicht oder nur teilweise über das Geld, steigt der Zins von Jahr zu Jahr automatisch an.

Das Angebot ist zeitlich befristet und gilt nur für Gelder, die in den letzten 12 Monaten nicht bei uns oder unseren Verbundpartnern angelegt waren.

Sprechen Sie Ihren Berater auf die **Zinstreppe an. Gerne erhalten Sie dann weitere Informationen zu diesem interessanten Angebot.**





Sicherheit im Internet

Im Rahmen unserer neuen Vortragsreihe „FAMILIE UND MEHR“ luden wir im Juli interessierte Eltern, Großeltern und Kinder zu einem Vortrag zum Thema „Sicherheit im Internet“ ein.

Erwin Markowski von der Sicherheitsfirma 8com demonstrierte eindrucksvoll, wie schnell Handys und Computer zu knacken oder zu manipulieren sind. Zudem gab er nützliche Tipps, wie man sich vor den Gefahren schützen kann. Die anwesenden jungen und älteren Gäste waren fasziniert vom Experten. Aber auch etwas erschrocken, wie einfach es Hackern gelingt, auf Handys und Computer zuzugreifen.



Besuchen Sie unsere neue Online-Filiale

Seit August dürfen wir Sie auf unserer neuen Internetseite begrüßen. Die virtuelle Filiale gewinnt immer mehr an Bedeutung. Wir haben unseren Internetauftritt neu gestaltet.

Neben einem neuen Layout erwarten Sie weiterhin viele interessante Themen rund um die Finanzwelt. Tauchen Sie ein in eine riesige Erlebnis- und Informationswelt. Entdecken Sie unsere neuen Online-Tools, z. B. Ihren persönlichen Konto-Check, oder schauen Sie sich unsere Informationsvideos zum Thema Versicherungen oder SEPA an.

Topaktuell, einfach strukturiert und leicht zu bedienen: Mit wenigen Klicks finden Sie, was Sie suchen. Sie müssen nicht mehr lange „rumklicken“, um ans Ziel zu kommen. Über die neue Multinavigation erhalten Sie alle Inhalte zum entsprechenden Thema auf einen Blick.

Mit unserem neuen Kontaktcenter am rechten Bildschirmrand können Sie einfach und direkt Kontakt zu uns aufneh-

men. Zudem haben wir unseren Service durch viele Serviceaufträge erweitert, die Sie direkt online ausfüllen und an uns weiterleiten können.

Ihre Raiffeisenbank München-Süd eG ist immer und überall für Sie da. Erledigen Sie bequem Ihre Bankgeschäfte im Internet und informieren Sie sich über unser Angebot in unserer neu gestalteten Online-Filiale.



Bargeld auf der Wiesn

Auch in diesem Jahr versorgen wir Sie auf dem Oktoberfest wieder kostenlos mit Bargeld. Zusammen mit der Münchner Bank haben wir mehrere Geldautomaten auf dem Gelände aufgestellt.

Wo sich diese befinden, haben wir in der Grafik markiert. Wir wünschen Ihnen viel Spaß auf der diesjährigen Wiesn!

Die Cash-Manager

Im kaufmännischen Bereich ist das Umgang mit Bargeld und dessen Verwaltung generell eine sensible Angelegenheit. Die sichere Verwahrung und die schnelle Wertstellung von Kassengeldern sind deshalb im Handel von zentraler Bedeutung. Eine zügige und sichere Bargeldabwicklung ist maßgebliches Kriterium für minimiertes Risiko und mehr Wirtschaftlichkeit.

In Zusammenarbeit mit unserer Zentralbank, der DZ BANK AG, hat die Cash Logistik Security AG Systemlösungen entwickelt, die Technik, Wertlogistik und Bankdienstleistung zu einem miteinander verzahnten Prozess verknüpfen. Unterschiedlich große und leistungsstarke Lösungen stehen für die differenzierten Anforderungen unserer Handelskunden zur Verfügung.

SIE WERFEN EIN. DER TRESOR SICHERT, ZÄHLT UND BUCHT.

In Ihren Räumlichkeiten wird ein intelligenter, online verbundener Einzahlungstresor fest montiert. In diesen Tresor zahlen Sie Ihre Tageseinnahmen ein. Durch personalisierte Chipkarten können Sie jederzeit nachvollziehen, welche autorisierte Person zu welchem Zeitpunkt den Tresor bedient hat.

Das Gerät zählt die Gelder und übermittelt online einen Zahlungsdatensatz an die Cash Logistik Security AG. Die Weiterleitung der Einzahlungsinformation und die Buchung/Wertstellung der Gelder erfolgen dann gemäß individueller Vereinbarung. Das Bargeld im Tresor holen akkreditierte Werttransportunternehmen in unserem Auftrag ab. Diese bearbeiten die abgeholt Gelder und sorgen für die sichere Umwandlung in Buchgeld. Bestätigte Differenzen (z. B. erkanntes Falschgeld) werden dokumentiert und verrechnet.

Der gesamte Prozess ist ohne Risiko für Sie, denn ab Einwurf erfolgt der Risikoübergang an die Bank.

Das Gesamtsystem ist konzipiert für den täglichen Einsatz und leicht bedienbar. Unsere intelligenten Tresorsysteme verknüpfen damit Technik, Wertlogistik und Bankdienstleistung zu einem miteinander verzahnten Prozess. Eine derzeit einzigartige Lösung am Markt, welche die Cash Logistik Security AG bereits seit langem erfolgreich einsetzt.

IHRE VORTEILE AUF EINEN BLICK

- Geringerer Aufwand für das Bargeldhandling
- Geeignet für Noten und Hartgeld
- Verschiedene Modelle je nach individuellem Bedarf
- Tagesgenaue Abrechnung
- Schnellere Liquidität und geringere Kassenbestände
- Versorgung mit Wechselgeld integrierbar
- Haftung durch Bank ab Einzahlung

Es gibt für jeden Bedarf die richtige Tresorlösung. Sprechen Sie uns an! Unser Zahlungsverkehrsberater Herr Onur Mete steht Ihnen jederzeit gerne zur Verfügung.

Prozess-Ablauf, -Management und -Kontrolle durch die CLS AG

Eingenommenes Bargeld → Einwurf in den Einzahlungstresor → Abholung/ Wechselgeld durch akkreditierte WDL → Abrechnungs-Plattform der DZ BANK AG → Sichere Buchung auf das Zielkonto

Versicherung und Abwicklung nach KWG durch die DZ BANK AG

Der Euro und sein Niedrigzins-Umfeld

Jeder Kapitalanleger kennt die Richtung des europäischen Leitzinses seit Beginn der Wirtschafts- bzw. Euro-Krise. Die Zinsen sind historisch tief und werden es aller Voraussicht nach auch weiterhin bleiben. Doch warum?

tun, um das Wirtschaftswachstum auf ein ausgewogenes Niveau zu bringen. Doch was würde eine Anhebung des Leitzinses speziell für den Euro-Raum bedeuten? Man möge hier nur einmal an Italien, Spanien, Portugal denken.

Das Niedrigzinsniveau bleibt uns voraussichtlich noch länger erhalten. Auch Ängste vor einer eventuellen Zwangsabgabe wie in Zypern sind für Deutschland unbegründet.

Bitter für den Anleger ist die derzeitige negative Realverzinsung. Aber was bedeutet dies eigentlich?

Kurz und prägnant: Solange der Kapitalanleger für sein Kapitalvermögen einen

Zinssatz erhält, welcher nach Steuer unter der Inflationsrate des Wirtschaftsraumes liegt, erleidet er real einen Verlust. Daher bleibt nur ein Weg für den Anleger übrig, um sein Vermögen zu schützen: eine Streuung der Kapitalanlagen auf unterschiedliche Assetklassen.

Die Mischung macht's: Von der Möglichkeit der Investition in Substanzwerte über Sachwerte bis hin zu attraktiven Kapitalwerten sollte sich der Kapitalan-

leger von heute bedienen, um dem Ziel der realen Vermögenserhaltung gerecht zu werden. Solide Aktienanlagen in attraktive Dividentitel, gepaart mit werthaltigen Immobilienassets sowie die Anlage der Geldwerte über die unterschiedlichen Laufzeitbänder machen es dem Sparer möglich, mittelfristig den Kapitalwert zu erhalten.

Welchen Erfolg erwirtschaften hohe Bestände auf Tagesgeldkonten und Festgeld, wenn in der Realität der Effektivzins nicht einmal dem Inflationsausgleich entspricht? Betrachtet man dagegen die Rendite der klassischen Fondssparpläne über die letzten fünf bis sieben Jahre, so erkennt man recht schnell: die Inflation wurde im Durchschnitt bis dato immer geschlagen! Es erfolgte sogar ein realer Wertzuwachs. Will sich der Anleger nicht direkt dem Aktienrisiko aussetzen, könnte auch eine Aktienanleihe in Betracht kommen.

Sie sehen, es gibt eine Vielzahl von Möglichkeiten, auch in der heutigen Zeit sein erspartes Geld Ertrag bringend zu investieren. Vereinbaren Sie einen Termin mit Ihrer Beraterin oder Ihrem Berater und lassen Sie sich vor dem Hintergrund Ihrer finanziellen Ziele und Wünsche umfassend beraten.



Seit Einführung des Euros hat sich die Deutsche Bundesbank zu einer Zweigniederlassung der Europäischen Zentralbank formiert. Seit diesem Tag führt sie die währungspolitischen Entscheidungen der Europäischen Zentralbank für Deutschland durch. Und hier liegt mitunter die Problematik. Deutschland mit seiner wirtschaftlich positiven Entwicklung würde eine Anhebung des Leitzinssatzes durchaus gut

SCHAU KASTL

Kundeninformation der
Raiffeisenbank München-Süd eG
www.geld-ganz-einfach.de

Ausgabe 27
Jahrgang 9
September 2013
Auflage 13.000

Herausgeber: Raiffeisenbank München-Süd eG
Verantwortlich für den Inhalt: Heinz Schneider und Karsten Lörsh
Erscheinungsweise vierteljährlich. Nachdruck mit Quellenangabe gestattet. Alle Informationen und Nachrichten werden nach bestem Wissen erarbeitet. Die Veröffentlichung erfolgt ohne Gewähr. Irrtum und Änderungen vorbehalten.

Redaktionsadresse: Raiffeisenbank München-Süd eG, Redaktion SCHAU KASTL
Liesl-Karlstadt-Straße 28, 81476 München, Tel: 0 89-75 90 60,
Fax: 0 89-75 90 68 16, E-Mail: schaukastl@raiba-muc-sued.de



Liebe Leserin, lieber Leser,

wenn Sie Fragen, Anregungen, Wünsche oder auch Kritik zu den Themen in dieser SCHAU KASTL-Ausgabe haben, rufen Sie an oder kommen Sie vorbei und sprechen Sie mit

Frau Mandy Kleinstaubler
Telefon: 0 89-75 90 60



SCHAU KASTL



Wir sorgen
für Ihre Sicherheit...

...und stehen Ihnen in allen Angelegenheiten den Versicherungsbereich zur Seite.

Verehrte Kundinnen
und Kunden,

in dieser Schaukastl-Ausgabe stellen wir Ihnen die Mitarbeiter des Versicherungsdienstes vor. Das Team hat es sich zur Aufgabe gemacht, unsere Kunden ganzheitlich zu betreuen und für jeden den individuell passenden Versicherungsschutz zu suchen.

Es gilt, dafür zu sorgen, dass Sie optimal abgesichert sind. Die Zusammenarbeit mit verschiedenen namhaften Versicherungsgesellschaften ermöglicht eine neutrale und unabhängige Beratung.

Das Bergsteigen bzw. Klettern ist für viele eine Herausforderung, aber auch eine Auseinandersetzung mit sich selbst. Das Vertrauen in das Material ist wichtig. Bevor es los geht, wird alles nochmal genau geprüft. Nur wenn man optimal vorbereitet und gesichert ist, kann man sich beruhigt in Richtung Gipfel auf den Weg machen.

Das alles trifft auch auf das Thema Versicherung zu. Eine optimale Absicherung ist das „A und O“! Unser Team überprüft mit Ihnen gemeinsam Ihren Versicherungsbedarf und schaut, ob bestehende Verträge noch zu Ihren Bedürfnissen passen. Damit sind Sie auf alles vorbereitet und können jeder Lebenssituation gelassen entgegen sehen.

Viel Spaß bei unserer neuen Vorstellungsrunde mit Menschen, für die Ihr Beruf mehr ist als nur ein „Job“ – zum Wohl unserer Kunden.

Jürgen Stöhr

„Seit 1987 bin ich im Versicherungsbereich tätig und seit Anfang 2011 für den Versicherungsdienst der Raiffeisenbank München-Süd



eG verantwortlich. Gelebte Partnerschaft mit unseren Mitgliedern und den Kollegen ist mir ein großes Anliegen.

Wir verstehen uns als Expertenteam. Ich habe mich auf die betriebliche und private Altersvorsorge sowie die Private Krankenversicherung spezialisiert. Im Bereich der betrieblichen Altersvorsorge sehe ich mittlerweile die größte Herausforderung unserer Zeit. Tag für Tag erlebe ich, welchen großen Handlungsbedarf es bei unseren Kunden gibt. Um diesem Anspruch gerecht zu werden, bedarf es einer ständigen Aus- und Weiterbildung.

Den Versicherungsdienst der Raiffeisenbank München-Süd eG weiter aus- und aufzubauen, ist mir eine Herzensangelegenheit. Ich liebe diese Aufgabe und freue mich, gemeinsam mit meinem Team etwas zu bewegen.“

rund um

Christine Meyer

„Sich mit jungen 15 Jahren zu entscheiden, was ich später mal arbeiten und wo ich meine Ausbildung machen möchte, war wirklich nicht einfach. Nachdem ich aber in der Schule bereits die wirtschaftliche Richtung eingeschlagen habe, war mir klar:

Entweder Bank oder Versicherung sollte es werden.

Nach langer Überlegung begann ich im September 2008 meine Ausbildung bei der Raiffeisenbank München-Süd eG. Im Januar 2011, nach bestandener Prüfung, wechselte ich dann in die Versicherungsabteilung.

Durch meine tägliche Arbeit bin ich in den Genuss gekommen, keine endgültige Entscheidung für Bank oder Versicherung treffen zu müssen. Ich vereine jetzt einfach beide Themenbereiche in einer Position. Der Umgang mit vielen verschiedenen Menschen (Kunden wie Kollegen) macht mir sehr viel Spaß und verspricht jeden Tag neue Herausforderungen.“



Florian Hengl

„Ein Stück Sicherheit schaffen – unter dieser Überschrift kümere ich mich um meine Kunden. Begonnen hat meine Freude

zum Beruf vor acht Jahren mit der Ausbildung zum Versicherungskaufmann. Schon während meiner Ausbildung entdeckte ich meine Leidenschaft dafür, Versicherungsschutz mit und für unsere Kunden einfach und verständlich, aber auch mit großer Sorgfalt individuell auszuarbeiten.

Ständige fachliche Weiterbildung ist für eine fundierte Beratung die Grundvoraussetzung. Mit dem Abschluss zum Fachwirt für Versicherungen und Finanzen (IHK) im Jahre 2011 und durch aktuelle Fortbildungsmaßnahmen im Unternehmen bleibe ich jederzeit auf dem neuesten Stand.

Das Leben hält viele Abenteuer für uns bereit – meistens dann, wenn wir gar nicht damit rechnen! Deshalb bin ich stolz, zusammen mit meinen Kollegen unsere Kunden für den Ernstfall abzusichern.“





Hans-Peter Thalhofer

„Mit 19 Jahren begann ich bei der Allianz Versicherungs AG meine Ausbildung zum Versicherungsfachmann. Mehrere Jahre sammelte ich hier Erfahrung im aktiven Verkauf sowie in der Beratung und Betreuung von Privatkunden. Um mich fachlich noch breiter aufzustellen, wechselte ich nach sieben Jahren zur Versicherungskammer Bayern, die mir eine bodenständige Ausbildung zum Gewerbekundenbeauftragten ermöglichte.

Der Reiz an der Sache war, das zu erwerbende praktische Fachwissen – zusätzlich zu Uni & Co; beispielsweise im Rahmen von Weiterbildungen zum Firmen-/Industriekundenberater sowie zum Haftpflicht-Underwriter DVA.

Aber auch das war mir nicht genug. Und so ging es weiter nach München.

Jetzt bin ich bei der Raiffeisenbank München-Süd eG angekommen, wo ich meine Heimat gefunden habe – privat wie beruflich. Hier freue ich mich, gemeinsam im Team erfolgreich zu sein!“



Uwe Brandauer

„Seit 1991 arbeite ich erfolgreich in der Versicherungsbranche. Nach meinem Abschluss zum Versicherungsfachwirt (IHK), führte ich als Vertriebsmitarbeiter eine Bezirksdirektion der Continentale Versicherung.

Um mich neuen Herausforderungen zu stellen, startete ich 2003 bei der Versicherungskammer Bayern durch. Als Trainer für die gewerbliche Unfall- und Rechtsschutzversicherung war ich für Fort- und Weiterbildung der Mitarbeiter zuständig.

Seit 2006 bin ich als Bankenreferent für die Raiffeisenbanken zuständig. Als Mitarbeiter des Versicherungsdienstes der Raiffeisenbank München-Süd eG unterstütze und begleite ich die Kollegen zu den anstehenden Versicherungsterminen.

Im persönlichen Kontakt mit unseren Kunden kann ich meine langjährige Berufserfahrung in sämtlichen Bereichen der Versicherungen gezielt einbringen.“

