

SCHAU KASTL



Themen in diesem Schaukastl:

- Sicherheit – Stabilität – Vertrauen
Rückenwind für die Lebensversicherung
- Unsere Mitarbeiter – Der kochende Weltenbummler
- Bayern Schatzbrief Plus – Sicherheit geht vor!
- Der Freizeittipp – Die Zwiebeltürme im Moor
- Unsere Kunden – Pflaum's feine Frische
- KfW – Nutzen Sie die neuen Fördermittel
- Ausstellung – Teddy, Mecky & Co
- Ihre Bank – Wahlen zur Vertreterversammlung

Verehrte Kundinnen und Kunden,

ein außergewöhnliches Jahr liegt hinter uns. In „schwerer See“ waren die Volks- und Raiffeisenbanken mehr denn je ein sicherer Hafen für die Kunden. Auch Ihre Raiffeisenbank München-Süd hat das Jahr 2008 gut überstanden. Vor allem freut es uns, dass wir viele neue Kunden gewinnen konnten. Die Einlagen von Kunden sind im Jahre 2008 um mehr als 52 Mio. Euro gestiegen. Ein Vertrauensbeweis in die Sicherheit unserer Bank. Herzlichen Dank dafür.

In der heutigen Ausgabe informieren wir Sie über die verbesserten Konditionen bei staatlichen Förderdarlehen. Mehr als 33 Millionen Deutsche vertrauen bei der Kapitalanlage und bei ihrer privaten Vorsorge auf eine Lebens- oder Rentenversicherung. Warum das so ist, zeigen wir Ihnen heute auf.

Herzhafte Brotaufstriche kommen aus dem Hause Pflaum's feine Frische. Wir machen Ihnen mit der Vorstellung unseres Kunden Appetit auf diese Köstlichkeiten.

Wozu in die Ferne schweifen, wenn das Gute liegt so nah. Das Kloster Benediktbeuern ist einen Ausflug wert, vor allem angesichts der weit über die Grenzen hinaus bekannten Konzertevents.

Und zum Schluss möchten wir sie einladen zu einem Ausflug in Ihre Kindheit. Unsere Ausstellung historischer Steiff Stofftiere weckt sicher auch bei Ihnen schöne Erinnerungen an die unvergänglichen und lieb gewonnenen Freunde aus Plüsch.

Viel Spaß beim Lesen.

Georg Hagensick
Vorstands-
vorsitzender

Heinz Schneider
stellv. Vorstands-
vorsitzender



Rückenwind für die Lebensversicherung

Sicherheit, Stabilität und Vertrauen: die entscheidenden Kriterien bei der Geldanlage

Die Finanzmarktkrise hat das Vertrauen vieler Menschen in Kreditinstitute und Finanzprodukte zutiefst erschüttert und in den Köpfen der Menschen für ein Umdenken gesorgt. Nachhaltige Sicherheit, Stabilität und ein funktionierendes Risikomanagement erhalten im Vergleich zu reinen Renditegesichtspunkten einen wesentlich höheren Stellenwert.

Lebensversicherung als bevorzugte Altersvorsorge

Die Lebensversicherung ist die am meisten verbreitete Vorsorgeform der Deutschen. Sie erlebt derzeit eine Renaissance, da sie nach wie vor zu den sichersten Vorsorgeprodukten zählt. Anders als reine Ansparprodukte bietet sie eine garantierte Verzinsung plus Überschüsse. In Krisenzeiten bestätigt sich die eher konservative Kapitalanlagepolitik der Lebensversicherer einmal mehr. Da Lebensversicherungen zu den langfristigen Anlageformen gehören, können zudem kurzfristige Renditerückgänge aus Krisenzeiten über die Dauer der Laufzeit ausgeglichen werden.

Trend zur privaten Rentenversicherung

Mit rund 97 Mio. Lebensversicherungsverträgen gibt es in der Bundesrepublik sogar mehr Vorsorgeprodukte als Einwohner. Statistisch gesehen verfügt damit jeder Arbeitnehmer über mindestens zwei Policen, und diese Zahlen steigen.

Damit verbunden ist ein enormes Kapital. Über 75 Mrd. Euro zahlen die Deutschen jährlich in ihre Lebensversicherungen ein. Dennoch hat vor allem die jüngere Generation heute noch nicht ausreichend für das Alter vorgesorgt. Erfreulich ist, dass die Mehrheit der Bundesbürger inzwischen zu mehr Eigeninitiative bei der Altersvorsorge bereit ist. Der Trend geht dabei zu privaten Rentenversicherungen.

Steuerliche Vorteile

Mit der Einführung der Abgeltungsteuer 2009 werden Einkünfte aus Kapitalvermögen wie Zinsen, Dividenden und Aktiengewinne künftig mit 25 % versteuert. Die Lebensversicherung ist davon grundsätzlich nicht betroffen. Dieser Steuervorteil wird der Lebensversicherung einen weiteren Schub verleihen.

Unsere Versicherungsabteilung steht Ihnen für Fragen gerne zur Verfügung.

Ein festes Fundament für Ihre Geldanlage

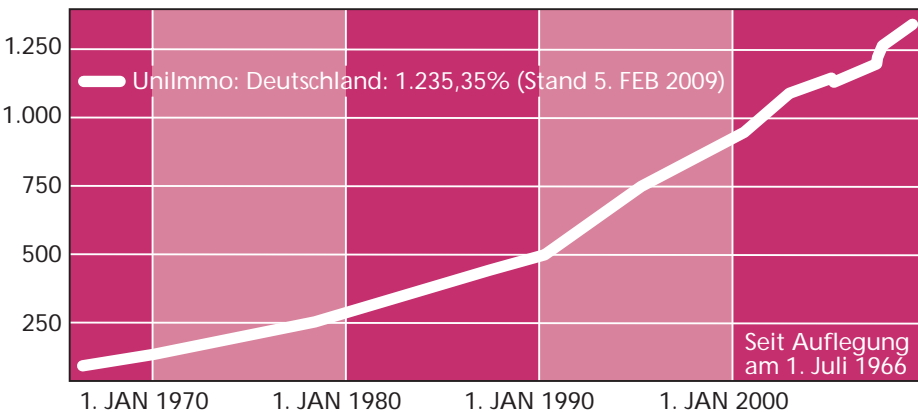
Die aktuelle Situation an den Finanzmärkten hat für viele Anleger zu schmerzlichen Verlusten bei ihrem Kapital geführt. Die wichtigste Währung bei der Geldanlage ist nun Vertrauen und Sicherheit. Eine Anlageform, die sich nunmehr schon seit Jahrzehnten bewährt hat, sind die Immobilienfonds der UnionInvestment.

Gerade in der aktuellen Marktsituation bietet das „Betongold“ Immobilien einen sicheren Hafen in stürmischen Zeiten. Natürlich gibt es auch in dieser Anlageklasse gute und weniger gute Anbieter.

In den Medien wird oftmals das „Schreckgespenst Immobilienfonds“ dargestellt. Genau hinschauen lohnt sich also. Ein solider offener Immobilienfonds zeichnet sich durch folgende Kriterien aus:

- Hohe Vermietungsquote
- Langfristige Mietverträge
- Breite Streuung bei Immobilien und Mietern
- Erfahrenes Management
- Ausreichende Liquiditätsquote

Der **Unilmmo: Deutschland** erfüllt diese Kriterien. Der seit nunmehr über 4 Jahrzehnten bestehende Immobilienfonds im Finanzverbund der Volksbanken und Raiffeisenbanken konnte seit Auflegung im Jahre 1966 bis zum heutigen Tag noch jedes Kalenderjahr mit einem positiven Ergebnis schließen.



Lassen Sie sich die Chancen unseres **Unilmmo: Deutschland** nicht entgehen. Nutzen Sie noch mehr als bisher die Möglichkeiten, die der Immobilienmarkt für Ihre Geldanlage bietet. **Ihr Berater gibt Ihnen gerne nähere Informationen.**

Der kochende Weltenbummler

Wolfgang Straßer ist seit 2004 in unserer Hauptstelle als Firmenkundenbetreuer tätig. Seine Kunden schätzen sein großes persönliches Engagement und sein Fachwissen. Den Urlaub verbringt er gern fernab der Heimat.

Pauschalreisen sind für ihn ein Graus. Er zieht am liebsten nur mit dem Rucksack los und erkundet auf eigene Faust fremde Länder und Kulturen. Immer mit dabei ist sein „Reisespezi“ Wolfgang aus Wien, den er 1996 beim Bergsteigen in Nepal kennengelernt hat.

Hier ein kleiner Auszug aus seinem Reisekalender:

- 1988 Japan | Korea
- 1989 Ägypten
- 1990 Japan | Korea | Thailand
Guatemala
- 1991 Singapur | Malaysia
- 1992 Japan | Hong Kong | Bali
- 1993 San Francisco | Hawaii
- 1994 Brasilien
- 1995 New York
- 1996 Nepal
- 1997 Ladakh | Argentinien
- 1998 Äquador
- 1999 Pakistan
- 2000 Marroko
- 2001 Peru/Bolivien
- 2002 China
- 2003 Neuseeland
- 2005 Vietnam | Kambodscha
- 2006 Venezuela | Irland
- 2007 Kanada
- 2008 Baltikum | Namibia

Auf seinen Reisen hat Wolfgang Straßer die Liebe zur asiatischen Küche entdeckt. Gerne probiert er immer wieder neue Rezepte aus.

Auch die Kollegen der Raiffeisenbank München-Süd durften seine Kochkunst schon genießen. Im November 2008 zauberte er für 25 Mitarbeiter das koreanische Nationalgericht „Bulgogi“. Für Freunde der asiatischen Küche hat er uns das Rezept zur Verfügung gestellt.

Wolfgang Straßer wünscht Ihnen einen guten Appetit.

Straßi's Bulgogi - Koreanischer Feuertopf

600 Gramm Rindfleisch (Lende oder Filet) 6 Essl. Sojasoße, 10 Essl. Lauch (in dünne Ringe geschnitten), 3 Essl. Zucker, 3 zerdrückte Knoblauchzehen, 3 Essl. Sesamöl, 1 Teel. schwarzer Pfeffer

Das Rindfleisch in dünne Streifen schneiden und anschl. mit allen Zutaten gut vermischen. Mind. 1 Nacht marinieren.

Im Wok sehr heiß anbraten. Mit gerösteten Sesamsamen bestreuen und mit Reis servieren.

Als Beilage eignet sich Kimchi (scharf eingelegter Kohl; gibt es fertig in Asiamärkten zu kaufen).



Sicherheit geht vor!

Die klassische Rentenversicherung ist alles andere als ein alter Hut. Die gesetzlichen und steuerlichen Rahmenbedingungen lassen ausreichend Spielraum für attraktive und vor allen Dingen sichere Anlageprodukte. So z. B. für den Bayern Schatzbrief Plus.

Der Bayern Schatzbrief Plus vereint die Vorteile der Rentenversicherung

- Garantieverzinsung
- Sicherheit
- Steuervorteile

mit den Ertragschancen ausgewählter Anlagestrategien. Als Kunde erhalten Sie immer den höchsten Ertrag aus den drei verschiedenen Anlagestrategien. Egal wie sich die Märkte im Verlauf der Anlagezeit entwickeln. Einmal gesichert, ist der Anlageerfolg für Sie garantiert.

133% Rückzahlung sind Ihnen von Anfang an sicher. Bis zu 218% Rückzahlung können es werden.

Nach 12 Jahren entscheiden Sie selbst, ob Sie Ihr Kapital in einer Summe oder als monatliche Zusatzrente haben möchten.

Setzen Sie auf den Klassiker und nutzen Sie mit dem Bayern Schatzbrief Plus alle Vorteile einer Rentenversicherung. Das sollte Ihnen Ihr Geld wert sein!



Schon besucht? Die Zwiebeltürme im Moor!

Schon von weitem sind die Zwiebeltürme der barocken Klosteranlage am Fuße des gewaltigen Bergmassivs der Benediktenwand zu sehen. Die Gründung des Klosters geht auf das Jahr 725 zurück, und damit ist Benediktbeuern das älteste Benediktinerkloster in Bayern.

Im Jahre 1930 erwarb die Ordensgemeinschaft der Salesianer Don Boscos die Klosteranlage und läutete damit einen Neubeginn des klösterlichen Lebens in Benediktbeuern ein. Heute beherbergt das Kloster mit der Philosophisch-Theolo-

gischen Hochschule und der Fachhochschule für Soziale Arbeit gleich zwei Hochschulen.

Das Kloster Benediktbeuern ist aus mehreren Gründen einen Besuch wert. Die barocke Klosteranlage entstand ab 1669. Bedeutende Künstler jener Zeit, wie z. B. Kaspar Feichtmair und Georg Asam gaben dem Kloster seine heutige Gestalt. Neben der Hauptkirche ist vor allem die kleinere Barockkapelle sehenswert. Der von Säulengängen umrahmte Innenhof mit alten Bäumen und wunderschönen

Rosengärten lädt zum Verweilen ein. Ein Naturlehrgebiet mit Lehrpfaden und Biotopen ist nicht nur für die Kleinen ein ganz großes Erlebnis. In der Klostersgaststätte warten ein kühles Bier und bayerische Schmankerl auf die hungrigen Besucher.

Immer wieder ein Highlight sind die Open Air Konzerte im historischen Mayerhof des Klosters. Weltstars wie Deep Purple oder Gianna Nannini begeisterten die Zuschauer. In diesem Jahr stehen gleich drei Konzert-Highlights auf dem Programm.



Pflaum`s feine Frische

„Willkommen in der bunten Welt der Brotaufstriche.“ So wirbt unser Kunde Pflaum`s feine Frische für seine herzhaften und köstlichen Brotaufstriche.

Inspiziert von seinen Erfahrungen in namhaften Lebensmittelproduktionsstätten in ganz Europa gründete Ulf Pflaum 1989 seine eigene Firma in München. Schon damals gab es für ihn nur ein Ziel: „Wir wollen für die Kunden der kompetente Ansprechpartner sein, wenn es um Brotaufstriche geht.“ Das ist dem Unternehmen eindrucksvoll gelungen.

Gegenwärtig gibt es in Deutschland kein anderes Unternehmen, das ein so vielfältiges Sortiment von Brotaufstrichen aller Art anbietet. Das Angebot reicht von typisch bayerischen Spezialitäten bis hin zu Köstlichkeiten aus aller Welt. Das Spektrum an multikulturellen Brotaufstrichen erscheint unerschöpflich. Regelmäßig wird

die Angebotspalette durch Innovationen und neue Geschmacksrichtungen erweitert. Pflaum`s feine Frische hat als erstes Unternehmen weltweit bereits 1989 einen Brotaufstrich für die cholesterinbewusste Ernährung hergestellt.

Das herausragende bei allen Produkten ist der sensationell gute Geschmack und wie der Firmenname verspricht, die frischen Zutaten. Diese werden aus unserer heimischen Region bezogen und stehen somit für hohe Qualität und eine gesunde, ausgewogene Ernährung. Qualität, die man sieht und die man schmeckt. Ihren Sitz hat die Firma in Leutkirch im Allgäu.

Probieren Sie doch auch einmal die Brotaufstriche von Pflaum`s feine Frische.

Wo es die zu kaufen gibt, erfahren Sie auf der Homepage www.pflaums-feine-frische.de. Guten Appetit.

Wir haben die Tickets – und Sie das Vergnügen

**Madonna, Münchener Sommernachts-
traum oder Klassik am Odeonsplatz – das sind nur drei Münchener Veranstaltungshighlights in 2009.**

Wir bringen Sie hin!

An unserem München-Ticket-Schalter in der Hauptstelle können Sie sich aus erster Hand über die aktuellen Veranstaltungen informieren, sich die besten Plätze aussuchen und Ihre „Eintrittskarten ins Vergnügen“ direkt mitnehmen.

Einfacher geht es nicht.

Tickets kaufen ganz einfach – Bei uns können Sie eben mehr erwarten!



Am 11. Juni ist die deutsche Band Ich+Ich zu Gast, am 13. Juni der irische Superstar Chris de Burgh und am 20. Juni Hubert von Goisern.

Haben wir Sie neugierig gemacht?

Dann besuchen Sie doch mal das wunderschöne Kloster direkt vor der Haustür von München. Und Karten für die Konzert-Highlights erhalten Sie bei uns am München-Ticket Schalter in der Hauptstelle.





Nutzen Sie die neuen Fördermittel der KfW

Die Bundesregierung hat mit dem aktuell beschlossenen Maßnahmenpaket II „Pakt für Beschäftigung und Stabilität in Deutschland“ die Bedingungen für das KfW-Sonderprogramm 2009 weiter verbessert. Dadurch wird das vor wenigen Wochen vorgestellte Maßnahmenpaket I „Beschäftigungssicherung durch Wachstumsstärkung“ weiterentwickelt.

Welche Auswirkungen haben diese beiden Pakete für den Mittelstand? Was konkret haben unsere mittelständischen Unternehmen davon?

Darauf wollen wir anhand eines Beispiels antworten:

Ein Handwerksbetrieb spürt zwar die ersten Auswirkungen der zurzeit schwierigen Wirtschaftslage, hat aber noch ein gutes Auftragspolster. Er müsste dringend in eine neue Maschine investieren, um die vorliegenden Aufträge effizient abzuarbeiten. Da sich der Betrieb unseres Handwerksmeisters noch in der Aufbauphase befindet, verfügt er noch nicht über entsprechende Reserven, um die Finanzierung des Maschinenkaufes selbst zu übernehmen oder zu besichern.

Hier bietet sich nun die Finanzierung mit dem KfW-Sonderprogramm 2009 an.

Damit kann die Maschine mit einem zinsgünstigen, langfristigen Förderdarlehen bis zu 100 % des Kaufpreises finanziert werden. Bei fehlenden Besicherungsmöglichkeiten kann eine Haftungsfreistellung durch die KfW bis zu 90 % der Kreditsumme erfolgen. Konkret bedeutet dies, dass das Kreditausfallrisiko zwischen der KfW und der Raiffeisenbank im Verhältnis 90 % zu 10 % geteilt wird.

Die in diesem Beispiel vorgestellte Finanzierungsform kann nicht nur von Handwerkern genutzt werden, sondern auch von sonstigen Unternehmen der gewerblichen Wirtschaft und von Angehörigen der Freien Berufe. Neben Maschinen kön-

nen auch andere Investitionen in den Erwerb oder die Erweiterung eines Betriebes finanziert werden.

Besonders gefördert werden daneben Investitionen, die dazu beitragen, die Umweltsituation in Deutschland wesentlich zu verbessern. Im Fokus stehen dabei Vorhaben, die wesentliche Energieeinsparungseffekte erzielen. Hier sind beispielsweise die Bereiche Haustechnik, Heizung, Kühlung, Lüftung, Isolierung und Wärmerückgewinnung zu nennen, wobei die Einsparungseffekte von einem Sachverständigen zu bestätigen sind.

Wie Sie sehen, gibt es vielfältige Möglichkeiten, staatliche Förderkredite einzusetzen. Informieren Sie sich deshalb bei den Spezialisten unseres Hauses aus erster Hand. Wir zeigen Ihnen unverbindlich, wie Sie in den Genuss der zinsgünstigen Förderdarlehen kommen. Verschenken Sie kein Geld und vereinbaren Sie einen Termin mit uns.

www.geldganzeinfach.de ■ www.raiba-muc-sued.de ■ www.geld-ganz-einfach.de

Besuchen Sie uns ab April in unserer neuen Online-Filiale

Wir freuen uns, Sie ab April 2009 in unsere neue Online-Welt entführen zu dürfen.

Die virtuelle Filiale gewinnt auch bei uns immer mehr an Bedeutung. Getreu unserem Motto „Wir sind die Bank von morgen“ haben wir unseren Internetauftritt neu gestaltet.

Neben einem farbenfrohen Layout erwarten Sie viele interessante Themen rund um die Finanzwelt. Tauchen Sie ein in eine

riesige Erlebnis- und Informationswelt. Machen Sie in unseren neuen Online-Tools z. B. Ihren persönlichen Vorsorge-Check

oder schauen Sie sich unsere Informationsvideos an. Top aktuell, einfach strukturiert und leicht zu bedienen. Mit wenigen Klicks finden Sie, was Sie suchen.

Ihre Raiffeisenbank München-Süd eG ist immer und überall für Sie da. Erledigen Sie bequem Ihre Bankgeschäfte im Internet und informieren Sie sich über unser Angebot in unserer neuen Online-Filiale.



Teddy, Mecki & Co – Mehr als ein Kindertröster

Nicht nur Kinder mögen Kuscheltiere. Mit Steiff-Tieren verbinden auch viele Erwachsene schöne Kindheitserinnerungen.

Die Geschichte der Margarete Steiff GmbH ist eine Geschichte wahr gewordener Kinderträume. Der Teddybär und viele andere Stofftiere stehen für diese Geschichte. Was als Nadelkissen in Form eines kleinen Stoffelefanten begann, eroberte bald die Herzen vieler Menschen auf der ganzen Welt.

Auch unser Kunde, die Udo Bergmann GmbH, ist der Faszination der kuscheligen Gefährten erlegen. Seit 10 Jahren sammelt sie die Tierchen mit dem Knopf im

Ohr. Mehr als 110 Exemplare zählen zur seiner Sammlung.

Im Rahmen unserer neuen Ausstellungsreihe in den Räumen unserer Hauptstelle können Sie vom 15. März bis 15. April 2009 in die Welt der Steiff-Tiere eintauchen. Für viele von Ihnen bietet die Ausstellung „Teddy, Mecki & Co“ sicherlich ein Wiedersehen mit alten Spielgefährten aus Kindertagen. **Kommen Sie vorbei und erleben Sie 125 Jahre Steiff-Tiere.**

Wir freuen uns auf Ihren Besuch.

Sie haben entschieden: Rückkehr zu bewährten Öffnungs- zeiten ab 1. April 2009

Verehrte Kundinnen und Kunden,

„die Bank denkt, der Kunde lenkt“, könnte man in Abwandlung einer alten Weisheit umschreiben, was Sie von unseren neuen Öffnungszeiten halten – nämlich wenig.

Dabei hatten wir es so gut gemeint, als wir im Herbst vergangenen Jahres für Sie einen „frühen“ und zwei „späte“ Tage einführten.

Sechs Monate später stellen wir fest: Sie wollen es lieber einfach als umständlich. Und weil es für uns seit jeher der Kundenwunsch war, der zählt, lassen wir uns von Ihnen gern auf den rechten Weg der Öffnungszeiten zurückführen.

Ab 1. April 2009 sind wir deshalb folgendermaßen für Sie da:

Montag, Dienstag, Mittwoch u. Freitag

- vormittags von 8.30 bis 12.30 Uhr
- nachmittags von 14.00 bis 16.00 Uhr

Donnerstag

- vormittags von 8.30 bis 12.30 Uhr
- nachmittags von 14.00 bis 18.00 Uhr

Wenn es mehr zu besprechen gibt, rufen Sie uns einfach an und vereinbaren Sie einen persönlichen Termin. Unsere Berater nehmen sich auf Wunsch gern schon um 8.00 oder nach 18.00 Uhr für Sie Zeit.

**Kommen Sie vorbei.
Wir freuen uns auf Sie.**

Ihre Raiffeisenbank München-Süd eG

Wahlen zur Vertreterversammlung

Die Genossenschaftsbanken verfügen über eine einzigartige Unternehmensform, die sich durch eine gelebte Unternehmensdemokratie auszeichnet. Die meisten unserer Kunden sind gleichzeitig Mitglied und damit Miteigentümer ihrer eigenen Bank. Weltweit hat keine andere Unternehmensgruppe einen vergleichbar breit gestreuten Anteilsbesitz. Die drei Dimensionen der Mitgliedschaft – Miteigentümer, Kapitalgeber und Gewinnbeteiligte – machen das typische partnerschaftliche Verhältnis zwischen uns als Bank und Ihnen als unsere Mitglieder aus..

In diesem Jahr wählen unsere Mitglieder wieder ihre Vertreter. Die Vertreterversammlung ist das wichtigste Beschlussorgan unserer Bank. Die Mitglieder in diesem Gremium wählen den Aufsichtsrat, beschließen über Satzungsänderungen und genehmigen den Jahresabschluss.

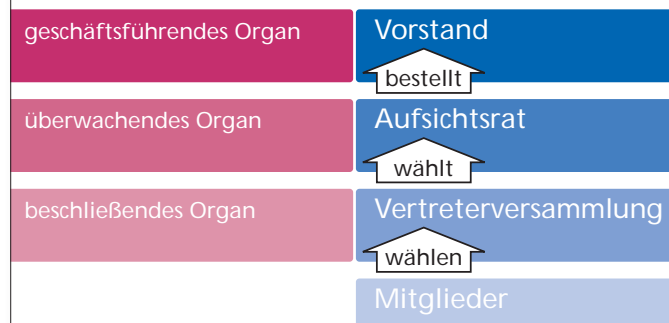
Jedes Mitglied kann durch die Teilnahme an der Wahl der Vertreter mitbestimmen, wer seine Interessen in der Vertreterversammlung wahrnehmen soll. Die Wahl der Vertreter findet alle 4 Jahre statt. Für je 75 Mitglieder wird eine Vertreterin oder ein Vertreter gewählt. Zusätzlich werden zehn Ersatzvertreter gewählt.

Die Vorbereitung und Durchführung der Wahl obliegt einem Wahlausschuss, der sich aus fünf von der Vertreterversammlung gewählten Mitgliedern und jeweils einem Mitglied aus Vorstand und Aufsichtsrat unserer Bank zusammensetzt. Die nominierten Vertreterinnen und Vertreter werden sorgsam vom Wahlausschuss ausgewählt.

Dabei wird großer Wert darauf gelegt, dass alle Geschäftsstellen unserer Bank ausreichend in der Vertreterversammlung repräsentiert sind.

Im April werden wir allen Mitgliedern unserer Bank die Wahlunterlagen zuschicken. Wenn sie schon Mitglied unserer Bank sind, dann machen Sie mit bei der Wahl der Vertreter 2009.

Die Organe unserer Bank



Das ist gelebte Unternehmensdemokratie und die Grundlage für das erfolgreiche Geschäftsmodell unserer Bank. Nicht das Kapital steht im Vordergrund, sondern der Mensch steht im Mittelpunkt des Handelns.

So zählt jede Stimme gleich, unabhängig davon, wie viele Geschäftsanteile ein Mitglied hat.

Die Entscheidungen der Vertreterversammlung bestimmen maßgeblich den Kurs unserer Bank und sorgen dafür, dass sich Ihre Raiffeisenbank München-Süd eG entsprechend den Kundenwünschen weiterentwickelt.



SCHAU

KASTL

Kundeninformation der
Raiffeisenbank München-Süd eG
www.geld-ganz-einfach.de

Ausgabe 14
Jahrgang 5
MÄRZ 2009
Auflage 16.500

Herausgeber: Raiffeisenbank München-Süd eG
Verantwortlich für den Inhalt: Heinz Schneider und Karsten Lörsh
Erscheinungsweise vierteljährlich. Nachdruck mit Quellenangabe gestattet. Alle Informationen und Nachrichten werden nach bestem Wissen erarbeitet. Die Veröffentlichung erfolgt ohne Gewähr. Irrtum und Änderungen vorbehalten.

Redaktionsadresse: Raiffeisenbank München-Süd eG, Redaktion SCHAUKASTL
Liesl-Karlstadt-Straße 28, 81476 München, Tel: 0 89-75 90 60,
Fax: 0 89-75 90 68 16, E-Mail: schaukastl@raiba-muc-sued.de



Liebe Leserin, lieber Leser,

wenn Sie Fragen, Anregungen, Wünsche oder auch Kritik zu den Themen in dieser SCHAUKASTL-Ausgabe haben, rufen Sie an oder kommen Sie vorbei und sprechen Sie mit

Frau Mandy Kleinsteuber
Telefon: 0 89-75 90 67-30

